

TERRASSES EN BOIS ACCOYA®, « DES TERRASSES À L'ÉPREUVE DU TEMPS »



Le bois modifié Accoya® est issu du procédé breveté d'acétylation qui améliore considérablement les performances du bois massif en extérieur. Sans aucune toxicité et fabriqué à partir de bois certifiés, Accoya® bénéficie d'une grande résistance à la pourriture et d'une stabilité dimensionnelle sans équivalent, dépassant même les performances des meilleurs bois tropicaux. Son faible impact environnemental et ses propriétés hors du commun en font un matériau idéal pour les platelages, les bardages, les fenêtres ou les aménagements extérieurs.

PRINCIPAUX BÉNÉFICES D'ACCOYA®



GRANDE STABILITÉ
DIMENSIONNELLE
PAS DE TUILAGE



EXTRÊMEMENT DURABLE
DURABILITÉ CLASSE 1
CLASSE 4 D'EMPLOI



ADAPTÉ AUX
FINITIONS



AGRÉABLE POUR
LES PIEDS NUS



RÉSISTANT AUX INSECTES
ET À LA POURRITURE



BOIS 100% MASSIF
NATURELLEMENT
ESTHÉTIQUE



BOIS ISSU DE
RESSOURCES
DURABLES



CONSERVATION DE
LA RÉSISTANCE.
DURETÉ AMÉLIORÉE



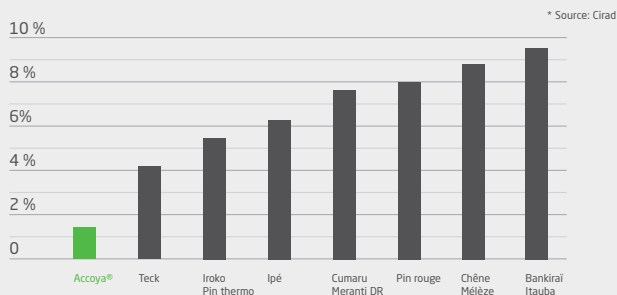
NON TOXIQUE
& RECYCLABLE



DES TERRASSES DE QUALITÉ SUPÉRIEURES...

- Les lames et lambourdes Accoya® sont garanties 25 ans minimum contre la pourriture, en classe 4 d'emploi.
- Des terrasses aux dimensions toujours parfaites: vos lames restent droites et ne tuilent pas.
- Pose rapide à clip invisible en conformité avec le DTU
- Lames disponibles en grande largeur de 190 mm
- Lames de terrasse d'aspect contemporain clair et sans noeud
- Agréable pour les pieds: surface douce et sans écharde.
- Bonne résistance à l'abrasion, dureté similaire au teck.
- Réelle alternative écologique: Accoya® est sans aucune toxicité, à faible impact carbone et issu de ressources durables.

COMPARATIF STABILITÉ DIMENSIONNELLE (RETRAIT/GONFLEMENT TOTAL EN TANGENTIEL DES ESSENCES DE BOIS COURANTES*)



Avec un coefficient total de 1,5 %, le bois massif Accoya® est très peu sensible aux déformations ou au tuilage. Il est de loin le bois massif le plus stable du marché (ex: 3 fois plus stable que le teck ou l'Ipé).

DONNÉES TECHNIQUES

BOIS ACCOYA®

Débîts de pin radiata massifs modifiés par le procédé d'acétylation. Accoya® est sous certification CTB par le FCBA. Bois certifié FSC.

DURABILITÉ DU BOIS

- Apte en Classe d'emploi 4 (EN 335), au contact permanent avec l'eau ou la terre
- Classe 1 de durabilité (la plus élevée, idem teck-EN 350) démontre une très grande résistance aux champignons lignivores et à la pourriture (EN 113)
- Accoya® est non dégradé par les insectes à larves xylophages (EN 46-1)

DENSITÉ (à 20°C/65 % HR)

65% RH, 20°C. En moyenne à 512 kg/m³

DURETÉ (à 20°C/65 % HR)

Dureté Brinell Dureté Janka (ASTM O143)
23,4 MP (EN 1534 20°/65 % HR) Côté 4100 N Bout 6600 N

GONFLEMENT ET RETRAIT

de 100 % Humide à 65 % Humidité de 100% Humide à anhydre (Total)
Radial 0,4% Tangentiel 0,8% Radial 0,7% Tangentiel 1,5%

GLISSANCE (test pendule)

Résistance SRT entre 45 et 50 conforme aux exigences de la norme 15534-4 (>36) et NF P 98-335 (>35), meilleure que les bois traditionnels et les composites (synthèse dossier technique FCBA).



PLATELAGE ACCOYA® CONFORME AUX EXIGENCES DU DTU 51.4

L'Institut Technologique FCBA a procédé à une évaluation complète de platelages en bois Accoya®. Les tests rigoureux de stabilité, de durabilité et de résistance mécanique ont été menés sur les lames Accoya® avec des systèmes de fixation à clip et par vissage traditionnel. Cette étude a permis de reconnaître leur conformité avec les exigences les plus strictes du DTU 51.4 pour des applications publiques et résidentielles.

LAMES & LAMBOURDES TERRASSE ACCOYA® *

	ÉPAISSEUR (MM)	LARGEUR (MM)	LONGUEUR (M)	QUALITÉ	PROFILS A VISSER OU A CLIP (1 FACE VISIBLE)
Lame	20	145	2,40 à 4,80	A1 sans noeud	
Lame	25	190	2,40 à 4,80	A1 sans noeud	
Lame	21	120	2,40 à 4,80	A1 sans noeud	
Lambourde	45	70	2,40 à 4,80	A1 ou A2	



Roboté naturel



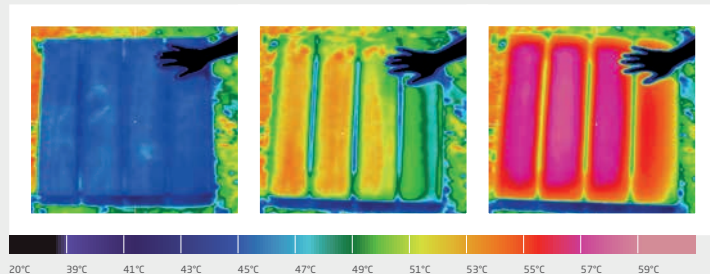
Saturateur Gris



Saturateur Brun

Proposition standard non exhaustive et non contractuelle, constatée sur le marché. Pose platelage Accoya® selon le DTU 51.4, la synthèse dossier technique Fcba platelages Accoya® et les préconisations des fabricants de clip. Le jeu minimal en bout de lames peut être de 2 mm, le jeu préconisé à la mise en oeuvre entre lames est de 5 mm. Pré-perçage avant vissage recommandé. Sans protection étanche, le contact entre bois Accoya® et des lambourdes ou support tel que les bois traités, le métal corrodé ou des bois tanniques, est susceptible de tacher par capillarité la lame Accoya®. La lambourde en bois Accoya® est systématiquement préconisée (même durabilité et stabilité). L'utilisation de fixations en acier inoxydable résistant à la corrosion conformes à la norme EN 10088-1, telles que des aciers inoxydables de qualité de types A2 (304) ou même mieux en A4 (316), est recommandée. La lecture et téléchargement du guide d'utilisation d'Accoya, tableaux des portées lame et lambourdes et autres documents techniques est recommandée sur www.accoya.com.

TEMPÉRATURES DES LAMES EN ÉTÉ



Dans ce test d'exposition en plein soleil en été, les lames Accoya® ne montent pas en température contrairement au bois denses exotiques, feuillus thermos et composites testés.

www.accoya.com

Accoya® et le logo Trimarque sont des marques déposées de Titan Wood Limited, exerçant sous le nom d'Accsys Technologies et sont exploitées sous licence par Cerdia (ex Rhodia Acetow). Les marques déposées Accoya®, les logos, les documents et les photos ne doivent pas être utilisés ou reproduits sans autorisation écrite d'Accsys Technologies ou de Cerdia. Plaquette informative reflétant l'offre globale standard des distributeurs/fabricants de platelage Accoya®, textes et photos non contractuels.